

# Produktion optimal überwachen und steuern

Jedox BI Ready to Run:

Starten Sie durch mit der Kombination von Jedox und SAP ERP PP



Advanced Business Intelligence

Mit SAP PP steht Ihnen ein mächtiges Werkzeug für die Produktionssteuerung zur Verfügung. Aber wie sieht es konkret mit den Personal- und Maschinenressourcen im laufenden Monat aus? Welche Fertigungsaufträge sind in Arbeit, wo gab es Ausschuss und Nachbearbeitung, wo fehlt aktuell Material, werden die vereinbarten Termine und Budgets eingehalten und welche Erträge sind zu erwarten? Diese Fragen lassen sich mit leistungsstarken BI-Datenanalysen besser beantworten als mit der transaktionellen SAP-Sicht.

## Mit Jedox BI Ready to Run für PP überwachen und steuern Sie die Produktion punktgenau auf Basis Ihrer Fertigungsaufträge.

- Mit vorgefertigten ETL-Strecken, Reports und Dashboards ist das BI-Modell für PP innerhalb weniger Tage eingespielt und an Ihre Organisation angepasst. Jedox ermöglicht durch seine leistungsfähige Visualisierung und Simulation ein transparentes Monitoring der Fertigungsaufträge und die fundierte Planung von Kapazitäten, Materialien, Terminen und Kosten in übersichtlichen Dashboards.
- Unser Jedox-Modell stellt den Anwendern alle Informationen rund um die Fertigungsaufträge und -kapazitäten aus PP in einer modernen Berichtsumgebung zur Verfügung, angereichert z.B. um Systemstatus zu Fertigungskopf- und Vorgangsdaten, Kapazitätsangebote und -bedarfe oder Rückmelde-daten, umgerechnet in ein einheitliches Zeitformat. Das ermöglicht die dezidierte Auswertung von Fertigungsaufträgen, Rückmeldungen und Arbeitsplatzkapazitäten.

*„Durch die Einführung der Ready to Run PP-Lösung in der Kombination von Jedox und SAP konnten wir im Zuge unserer S/4HANA-Migration ein externes MES-System ersetzen. Wir haben nun stets die volle Transparenz über den gesamten Produktionsprozess.“*

**Jürgen Winter, Leitung Produktionsmanagement und Lagerwirtschaft  
Kloeckner DESMA Elastomertechnik GmbH**

## Jedox BI Ready to Run Modul für Production Planning and Control – Ihre Vorteile:

- Auswertung aller Fertigungsauftragskopf und -vorgangsdaten
- Produktionsdashboard und Kapazitätssimulation
- Rückmeldedashboard zur detaillierten Auswertung aller Rückmeldeinformationen
- Auswertung von Fehlteilen zum Fertigungsauftrag
- Analyse von Kapazitätsbedarfen und -angeboten pro Arbeitsplatz, inkl. Drill-down auf Fertigungsauftrags- bzw. Planauftragsebene
- Einheitliche Auswertung von rückgemeldeten Personal-, Maschinen- und Rüstzeiten (auf Sekunden-Ebene)
- Strukturierter Ausbau zur Unternehmensplanung möglich



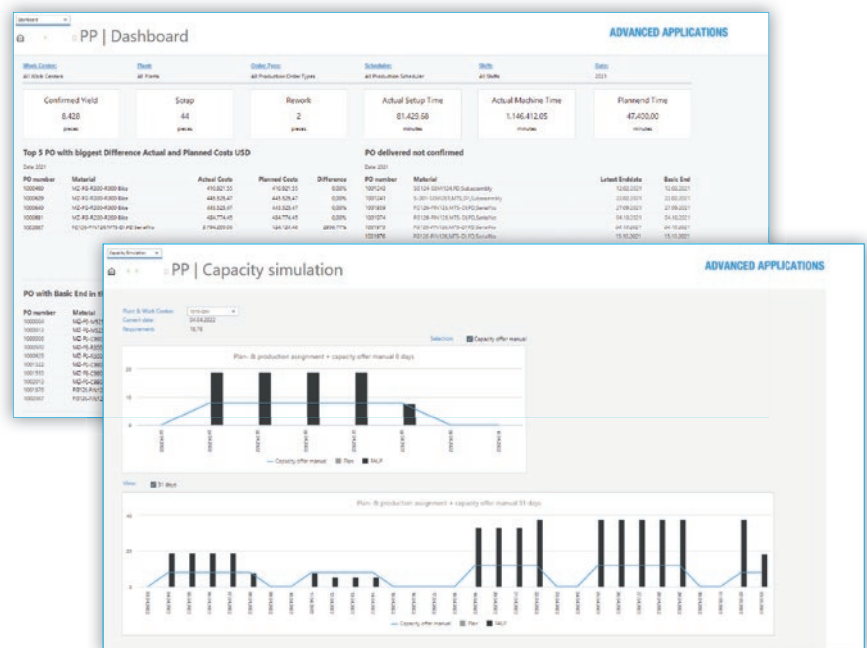
## Status und Potenziale der Fertigung immer im Blick

Jedox BI Ready to Run für PP bietet einen aktuellen Überblick über den Stand von Fertigungsaufträgen auf der Basis von Arbeitsplänen und Stücklisten, mit dezidierten Möglichkeiten zur Simulation von Kapazitäten, Materialien, Kosten und Erträgen samt Plan-Ist-Vergleichen. Für detaillierte Analysen haben wir im BI-Modell Puffertabellen mit Zusatzinformationen und Berechnungen in SAP hinterlegt und zugleich Rückmelde-

möglichkeiten an SAP vorgesehen. So können beispielsweise Kapazitätsangebot und -bedarf pro Fertigungsauftrag für den Arbeitsplatz oder für Arbeitsschichten simuliert werden, um Ressourcen optimal zu steuern. Bei Bedarf kann das Jedox-Modell für PP einfach um weitere Ready-to-Run-Modelle für die Vertriebs-, Einkaufs- und Kostenstellenplanung bis hin zur integrierten Unternehmensplanung erweitert werden.

## Die Schlüsselfunktionen

- SAP-Transport mit Extrakoren und Tabellen
- Jedox ETL-Prozess
- SAP-Dimensionen für die Fertigung
- Verifizierungsreports für die Dimensions-Loads
- Würfel für Fertigungsaufträge, Planaufträge, Vorgangsdaten, Rückmeldedaten, Kapazitätsbedarfe und -angebote
- Verfügbare Reports:
  - Plan-Ist Vergleich Kosten
  - Kapazitätssimulation
  - Mitarbeiterzeiten
- Verfügbare Dashboards:
  - PO-Dashboard (Fertigungsaufträge)
  - Rückmelde-Dashboard



PP-Dashboard und Kapazitätssimulation in Jedox BI Ready to Run für SAP PP

## Kompaktes Einführungsprojekt

Wir unterstützen Sie bei der Implementierung und dem Customizing. Alle unsere BI-Experten verfügen über langjährige Projekterfahrung und kennen sich aus mit dem Aufbau von Planungs- und Reportingplattformen auf SAP-Basis. Auch nach der Implementierung stehen wir jederzeit gerne für Ihre Fragen und weitere Anforderungen bereit.

**BI Ready to Run Module von Advanced Applications ermöglichen Ihnen 100 % Konsistenz, Transparenz und Flexibilität – verfügbar für alle Unternehmensbereiche.**

Mit unseren BI Ready to Run Modulen bieten wir für jedes SAP-Modul eine Datengrundlage für Reporting und Planung: Die Daten werden standardisiert in SAP vorbereitet, um in jedes beliebige BI-Tool importiert werden zu können. Für die SAP Analytics Cloud sowie Jedox werden vorgefertigte ETL-Strecken und Reports oder Dashboards mit ausgeliefert.

**WE DO IT ADVANCED!** Mit dieser Leidenschaft begleitet die Advanced Applications GmbH Unternehmen auf dem Weg in die Digitalisierung. Als 360° Partner bietet sie innovative und zukunftsweisende Dienstleistungen und Produkte von Lizenzen/Wartung, Hosting, Consulting, Integration und Entwicklung bis zum Application Management Support an sieben Standorten weltweit.